

424 mm

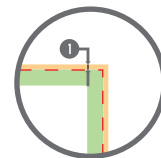
420 mm

Vabilo 2x A5 ležeče V-zgib (210x148 mm)

4-strani, odprt: 420x148 mm

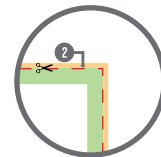
Format datoteke: 424x152 mm

(Format, ki ga je potrebno naložiti
in vključuje dodatek, ki se odreže.)



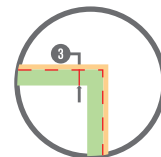
1 DODATEK ZA POREZAVO (BLEED)

V kolikor grafika sega do robov dokumenta, je nujno potrebno dodati 2mm dodatka na vsako stran dokumenta, da so pri rezanju ne pojavi beli rob, saj povsem natančno obrezovanje namreč ni mogoče.



2 LINIJA REZA (TRIM AREA)

Prkazuje označuje končni format dokumenta. Vsa grafika izven teh linij, bo odrezana.



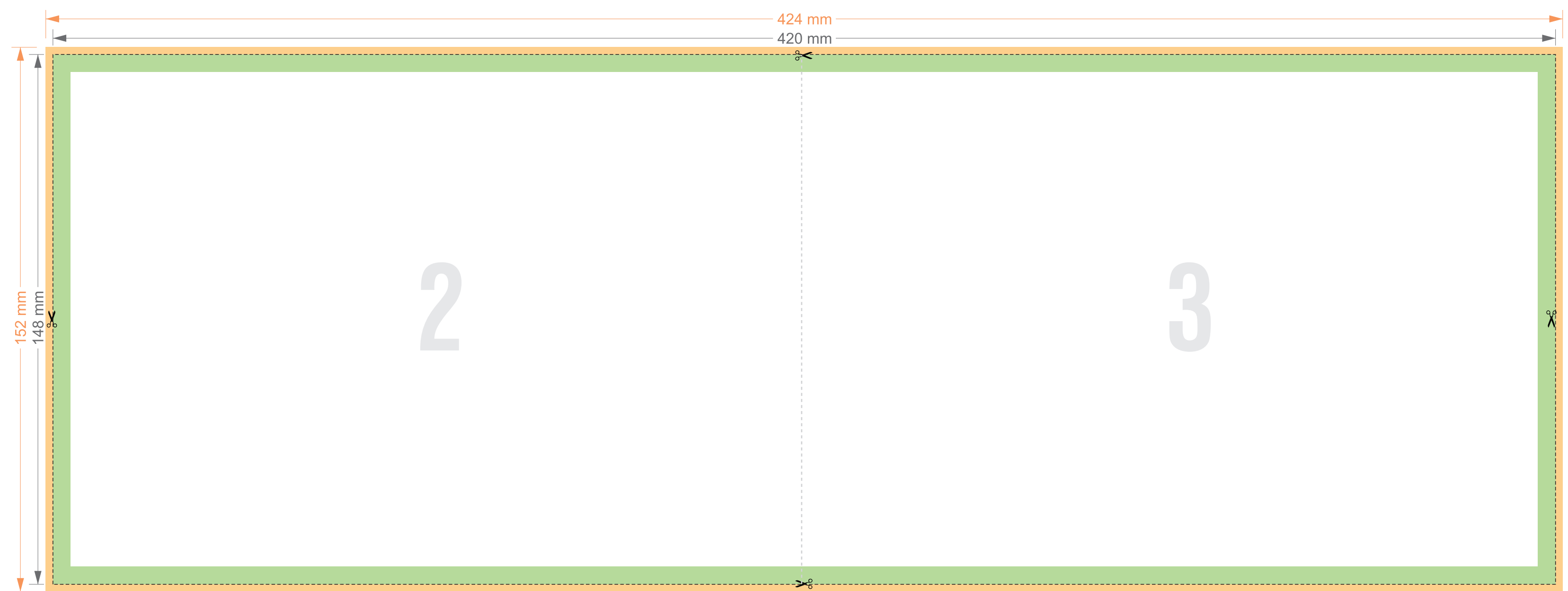
3 VARNO OBMOČJE (NO TEXT AREA)

Pomembna vsebina dokumenta (tekst in slike) naj bo postavljena najmanj 5mm od linije reza navznoter. Brezjalno neupoštevjanje tega navodila je lahko neestetski izdelek, ali porezava vsebin, ki so preblizu robu.

4

1

152 mm
148 mm



PRIMER PRAVILNE POSTAVITVE GRAFIKE IN TEKSTA

Letak - ležeči A6 (148x105 mm)
Format datoteke: 152x109 mm

Končni format
(po porezavi)

Format datoteke

VSEBINA JE
ODMAKNJENA
VSAJ 5mm OD
ROBOV
KONČNEGA
FORMATA

Slika izdelka



Lorem ipsum dolor sit amet.

Lorem ipsum dolor sit amet, consectetur adipiscing elit, sed do eiusmod tempor incididunt ut labore et dolore magna aliqua. Ut enim ad minim veniam, quis nostrud exercitation ullamco laboris nisi ut aliquip ex ea commodo consequat. Duis aute irure dolor in reprehenderit in voluptate velit esse cillum dolore eu fugiat nulla pariatur. Excepteur sint occaecat cupidatat non proident, sunt in culpa qui officia deserunt mollit anim id est laborum.

Varno območje 5mm

Vse prekinjene črte so uporabljene za nazornejši prikaz postavitve grafik in jih na končni datoteki za tisk ne sme biti.

NAVODILA za doseganje optimalnih rezultatov:

- Vsa besedila pretvorite v krivulje ("curves" oz. "create outlines")
- Slike naj imajo ustrezno resolucijo, min. 300 dpi
- Slike pretvorite v CMYK (Barvni profil: ISO Coated v2 300%)
- Transparence in barvne prehode pretvorite v sliko (rasterizirajte - ang. flattening)
- V primeru črnih podlag, le-te pretvorite v C:30 M:30 Y:30 K:100
- Črni tekst pretvorite v C:0 M:0 Y:0 K:100
- Datoteko za tisk shranite v .pdf formatu z nastavitvijo PDF/X-1a:2001 ali PDF/X-4:2010

Natisnili bomo tudi datoteke, ki niso pripravljene v skladu z navedenimi smernicami, vendar v tem primeru ne moremo zagotavljati optimalnih rezultatov tiska.